



# Le doudou plat

## avec un coupon Nidillus

/ Version format carré avec rubans

### FOURNITURES TISSUS:

- 1 coupon illustré nidillus en tissu minky  
(avec ou sans marges)

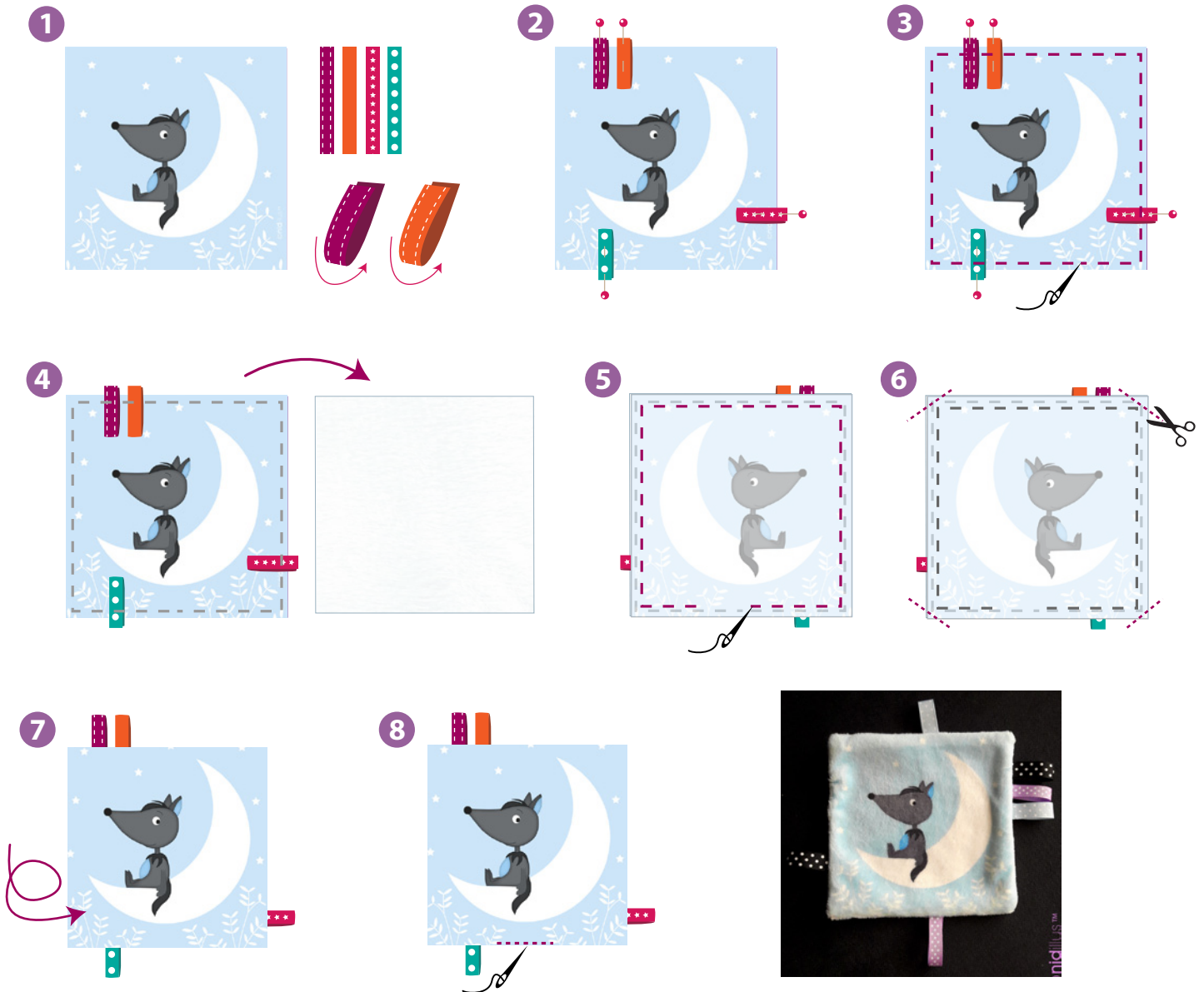
Format carré, dimensions 15x15 cm ou 25x25cm.

- 1 morceau de tissu tout doux pour le dos  
(exemple : tissu polaire)

aux mêmes dimensions que le premier.

- 4 morceaux de ruban ou plus

Dimensions : Longueur: 8 cm x largeur : 1 à 3 cm.



**1** Couper les morceaux de rubans à 8 cm de longueur puis les plier en deux.

**2** Sur l'endroit du tissu illustré, positionner les rubans pliés avec des épingles, leurs extrémités vers l'extérieur. en dépassant de 5 mm.

**3** Coudre les rubans au point droit à 5 mm du bord en effectuant un premier passage sur le tour du carré de tissu. Il servira à renforcer leur couture.

**4** Mettre le coupon illustré sur le tissu polaire endroit contre endroit comme sur le schéma. Les rubans sont alors à l'intérieur.

**5** Coudre les 2 tissus ensemble à 1 cm du bord en laissant une ouverture de 5 cm. (Attention si vous avez gardé les bords blancs du coupon pour les marges).

**6** Dégager les angles en coupant en diagonale aux bords extérieurs des coutures.

**7** Retourner l'ensemble. Sortir les angles délicatement à l'aide d'un outil à bout rond (exemples: baguette ou haut de crayon).

**8** Effectuer un rentré du tissu à l'ouverture et fermer celle-ci avec un point invisible. Le doudou plat est prêt.